

Mecalac

Mecalac MCL6

BOSS
MACHINERY

€ 39.500 Exclusiv

An 2023
Num?r de referin?? BM007521
Ore 5

Algemeen

Tip MCL6
Location Veldhoven, Netherlands
Certificaat CE

Descriere

Disponibil din stoc la Boss Machinery! Aceast? Mecalac MCL6 Wheel Loader din 2023 are o putere a motorului de 36 kW ?i 5 ore de func?ionare. Greutatea total? a acestui Mecalac MCL6 este 3300 kg ?i dimensiunile sunt 3.50 x 1.10 x 1.29 . În plus, acest MCL6 este echipat cu Cuplul rapid. Mecalac Wheel Loader are, de asemenea, o certificare CE . Dori?i mai multe informa?ii sau dori?i s? încerca?i Mecalac MCL6 la sediul nostru? V? rug?m s? ne contacta?i.

Maten / Gewichten

Dimensiuni L*Î*L 3.50 x 1.10 x 1.29
Greutate 3300

Technische informatie

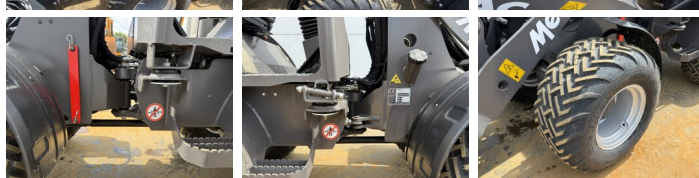
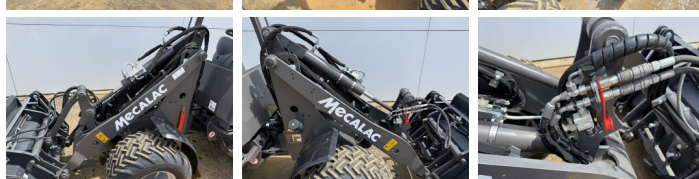
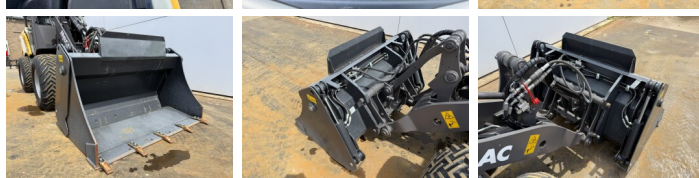
German Machine
Consola de configurare 4x4

Motor informatie

Motor marca Perkins
Model de motor TCD 1.7 L3
Cilindri 3
Turbo
Capacitate în kW 36

Banden / Rupsen

100% 100% 31x15.50-15
100% 100% 31x15.50-15



Opties

Cuplor rapid