

Hitachi

Hitachi KH150 GLS-2 - 30.3m Drill

€ 125.000 Exclusiv

An 1977
Număr de referință BM006411
Ore 5.453

Algemeen

Tip KH150 GLS-2 - 30.3m Drill
Location Veldhoven, Netherlands
Dutch vehicle
Certificaat CE

Descriere

Disponibil din stoc la Boss Machinery! Acest Hitachi KH150 GLS-2 - 30.3m Drill din 1977 are o putere a motorului de - kW și 5453 ore de funcționare. Rulată doar în Olanda. Greutatea totală a acestui Hitachi KH150 GLS-2 - 30.3m Drill este - kg și dimensiunile sunt 9.50 x 3.42 x 3.47. În plus, acest KH150 GLS-2 - 30.3m Drill este echipat cu Lubrifierea centrală. Hitachi Drill are, de asemenea, o certificare CE. Doriți mai multe informații sau doriți să încercați Hitachi KH150 GLS-2 - 30.3m Drill la sediul nostru? Vă rugăm să ne contactați.

Maten / Gewichten

Dimensiuni L*Î*L 9.50 x 3.42 x 3.47

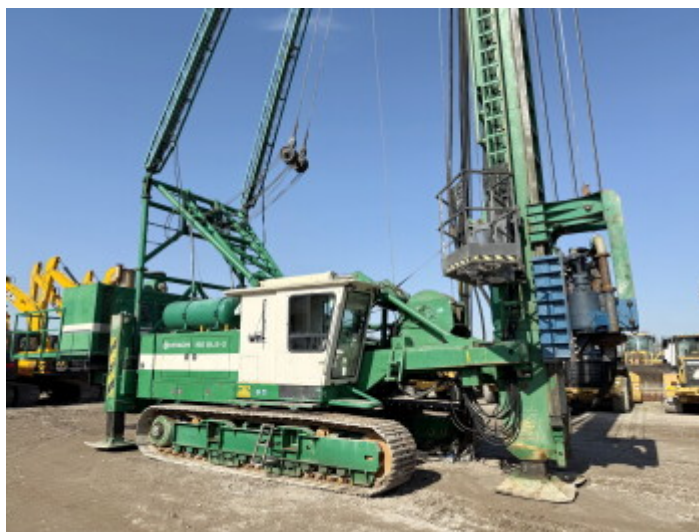
Motor informatie

Motor marca Cummins NTA 855 (Powerpack)
Model de motor DAF 1160 (Machine)
Turbo

Banden / Rupsen

Farfurie % 30
Sprocket % 80
Lanț % 80
Lățimea plăcii 77 cm

BOSS
MACHINERY



Opties

Lubrifierea central?