

Epiroc

Epiroc ME5 Shotcrete

BOSS
MACHINERY

An **2018**
Număr de referință **BM007077**
Ore **3.105**

Algemeen

Tip **ME5 Shotcrete**
Location **Veldhoven, Netherlands**
Certificaat **CE**

Disponibil din stoc la Boss Machinery! Acest Epiroc ME5 Shotcrete Concrete pump din 2018 are o putere a motorului de Diesel: 74kw - Electric: 130kw kW și 3105 ore de funcționare. Greutatea totală a acestui Epiroc ME5 Shotcrete este 19255 kg și dimensiunile sunt 11.65 x 2.27 x 3.32. În plus, acest ME5 Shotcrete este echipat cu Lubrifierea centrală. Epiroc Concrete pump are, de asemenea, o certificare CE. Doriți mai multe informații sau doriți să încercați Epiroc ME5 Shotcrete la sediul nostru? Vă rugăm să ne contactați.

Descriere

Maten / Gewichten

Greutate **19255**
Dimensiuni L*Î*L **11.65 x 2.27 x 3.32**

Technische informatie

Consola de configurare **4x4x4 (4 Wheel Steering)**

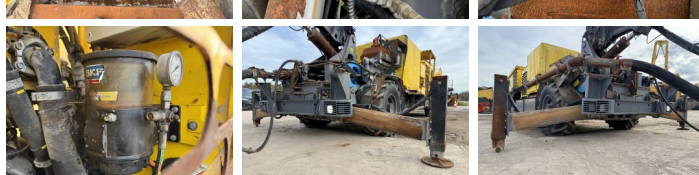
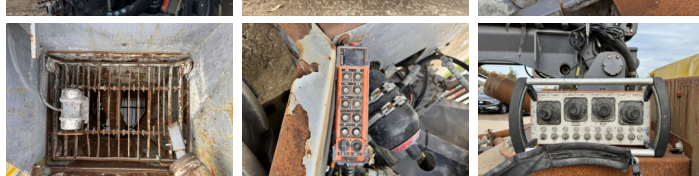
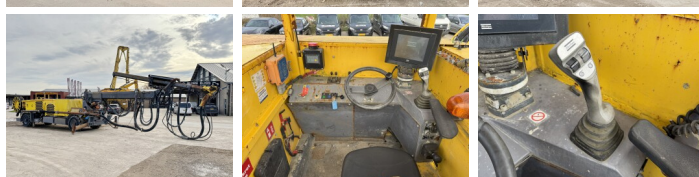
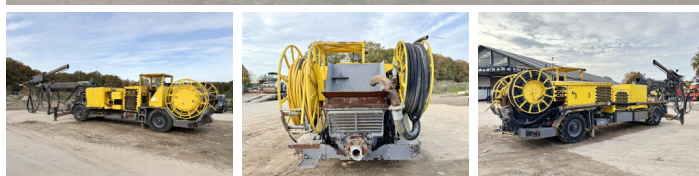
Motor informatie

Motor marca **Deutz**
Model de motor **TCD 3.6**
Cilindri **4**
Turbo
Capacitate în kW **Diesel: 74kw - Electric: 130kw**

Banden / Rupsen

70% 70% **405/70-20**
70% 70% **405/70-20**

Opties



Lubrifierea central?