

Hyundai

# Hyundai R340L Smart

**BOSS**  
MACHINERY

€ 113.950 wy?czny podatek

Rok **2026**  
Numer referencyjny **BM006847**  
Godziny **5**

## Algemeen

Typ R340L Smart  
Lokalizacja Veldhoven, Netherlands  
Certificaat NOT FOR SALE IN EU / NO CE MARK  
Available at Boss Machinery! This used Hyundai R340L Smart Excavators from 2026 has an engine power of 206 kW and counts 5 operational hours. The total weight of this Hyundai R340L Smart is 33800 kg and the dimensions are 11.45 x 3.30 x 3.55. Furthermore, this R340L Smart is equipped with Airco, Dodatkowa funkcja hydrauliczna, Funkcja m?ota. The Hyundai Excavators also has a NOT FOR SALE IN EU / NO CE MARK marking. Do you want more information or do you want to try the Hyundai R340L Smart at our yard? Please let us know.

## Maten / Gewichten

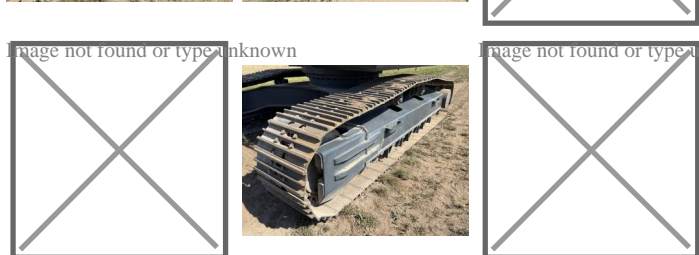
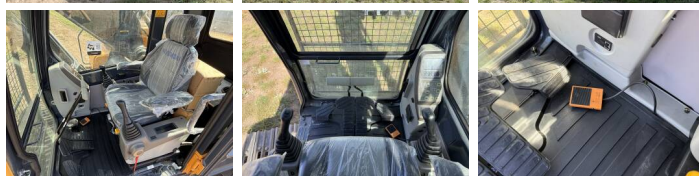
Wymiary D\*S\*W 11.45 x 3.30 x 3.55  
Waga 33800

## Technische informatie

Maximum Digging Depth: 6820 mm  
Swing Speed: 9.5 rpm  
Bucket Range cu.m: 1.44- 2.1

## Motor informatie

Marka silnika Hyundai  
Model silnika D6AC-C1  
Cylindry 6  
Turbo  
Wydajno?? w kW 206



## **Banden / Rupsen**

---

Sprocket%	100
Ważeczek%	100
Płyta %	100
Szerokość płyty	60 cm

## **Opties**

---

Airco

Dodatkowa funkcja  
hydrauliczna

Funkcja młota