

Caterpillar

Caterpillar 980 - Next Gen

BOSS
MACHINERY

Bouwjaar **2022**
referentie nummer **BM007827**
Draaiuren **10.793**

Algemeen

Type 980 - Next Gen
Locatie Veldhoven, Netherlands
Certificaat CE

Uit voorraad leverbaar bij Boss Machinery! Deze Caterpillar 980 - Next Gen Wheel Loader uit 2022 heeft een vermogen van 313 kW en telt 10793 draaiuren. Het totale gewicht van deze Caterpillar 980 - Next Gen is 29500 kg en de afmetingen zijn 9.90 x 3.46 x 3.81. Verder is deze 980 - Next Gen uitgerust met Radio, Camera, Stoelverwarming, Bluetooth, CDC Steering, Climate Control, Aircó, Centrale smering. Tevens beschikt de Caterpillar Wheel Loader over een CE markering. Wilt u meer informatie of wilt u de Caterpillar 980 - Next Gen bij ons komen testen? Laat het ons weten.

Omschrijving

Maten / Gewichten

Gewicht 29500
Afmetingen L*B*H 9.90 x 3.46 x 3.81

Technische informatie

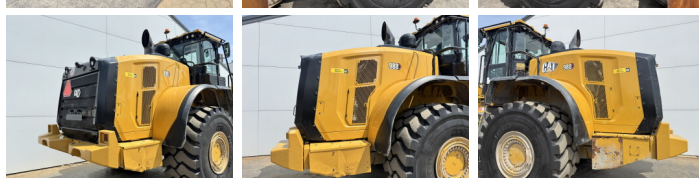
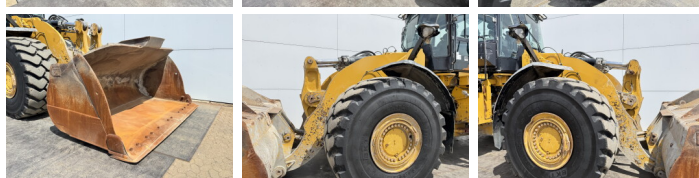
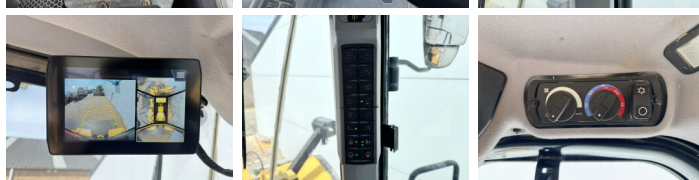
Aandrijf configuraties 4x4

Motor informatie

Motor merk Caterpillar
Motor type C13
Cilinders 6
Turbo
Vermogen in kW 313

Banden / Rupsen

70% 70% 29.5R25



70% 70%

29.5R25

Opties

Radio

Camera

Stoelverwarming

Bluetooth

CDC Steering

Climate Control

Airco

Centrale smering