

Caterpillar

Caterpillar 938G

BOSS
MACHINERY

€ 29.500excl.

Bouwjaar **2005**
referentie nummer **BM007654**
Draaiuren **16.829**

Algemeen

Type 938G
Locatie Veldhoven, Netherlands
Certificaat CE + EPA
Omschrijving Uit voorraad leverbaar bij Boss Machinery! Deze Caterpillar 938G Wheel Loader uit 2005 heeft een vermogen van 119 kW en telt 16829 draaiuren. Het totale gewicht van deze Caterpillar 938G is 15800 kg en de afmetingen zijn 7.26 x 2.77 x 3.35. Verder is deze 938G uitgerust met Airco, Radio, Centrale smering. Tevens beschikt de Caterpillar Wheel Loader over een CE + EPA markering. Wilt u meer informatie of wilt u de Caterpillar 938G bij ons komen testen? Laat het ons weten.

Maten / Gewichten

Gewicht 15800
Afmetingen L*B*H 7.26 x 2.77 x 3.35

Technische informatie

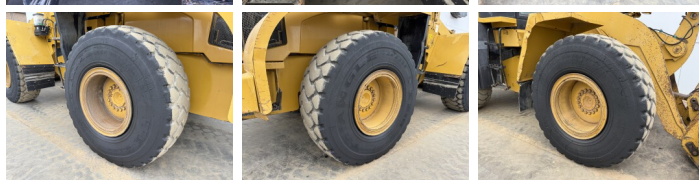
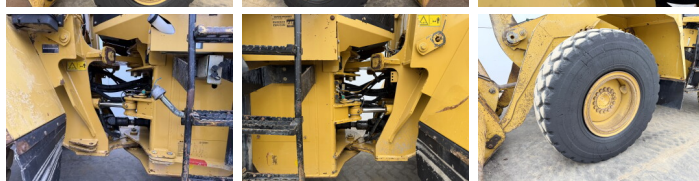
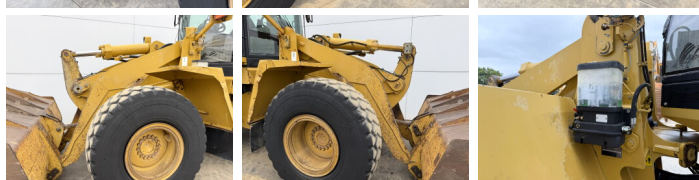
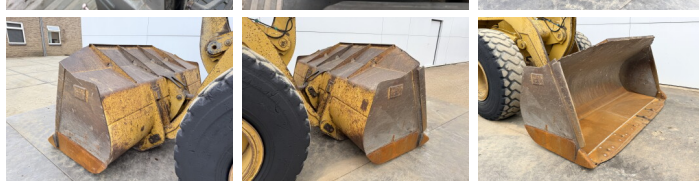
Aandrijf configuraties 4x4

Motor informatie

Motor merk Caterpillar
Motor type 3126
Cilinders 6
Turbo
Vermogen in kW 119

Banden / Rupsen

10% 10% 20.5R25
10% 10% 20.5R25



Opties

Airco

Radio

Centrale smering