

Caterpillar

Caterpillar 926M

BOSS
MACHINERY

€ 59.500excl.

Bouwjaar **2021**
referentie nummer **BM007488**
Draaiuren **7.473**

Algemeen

Type 926M
Locatie Veldhoven, Netherlands
Certificaat CE

Omschrijving

Uit voorraad leverbaar bij Boss Machinery! Deze Caterpillar 926M Wheel Loader uit 2021 heeft een vermogen van 125 kW en telt 7473 draaiuren. Het totale gewicht van deze Caterpillar 926M is 13400 kg en de afmetingen zijn 7.13 x 2.5 x 3.40. Verder is deze 926M uitgerust met Climate Control, Radio, Camera, Stoelverwarming, Centrale smering. Tevens beschikt de Caterpillar Wheel Loader over een CE markering. Wilt u meer informatie of wilt u de Caterpillar 926M bij ons komen testen? Laat het ons weten.

Maten / Gewichten

Afmetingen L*B*H 7.13 x 2.5 x 3.40
Gewicht 13400

Technische informatie

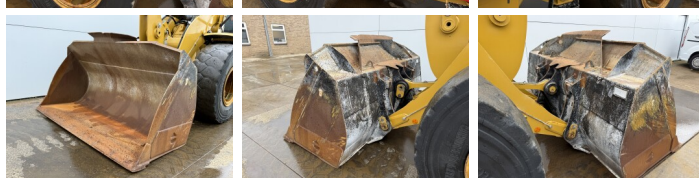
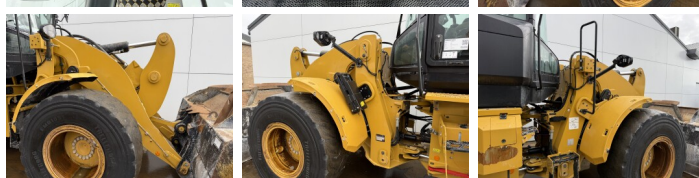
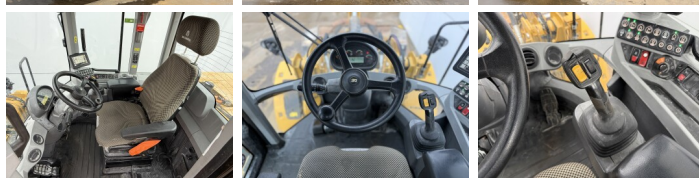
Aandrijf configuraties 4x4

Motor informatie

Motor merk Caterpillar
Motor type C7.1
Cilinders 6
Turbo
Vermogen in kW 125

Banden / Rupsen

30% 30% 20.5R25
30% 40% 20.5R25



Opties

Climate Control

Radio

Camera

Stoelverwarming

Centrale smering