

Hyundai

Hyundai R215L Smart X Plus *2026 Model*

€ 69.500excl.

Bouwjaar **2026**
referentie nummer **BM007548**
Draaiuren **5**

Algemeen

Type R215L Smart X Plus *2026 Model*

Locatie Veldhoven, Netherlands

Omschrijving Uit voorraad leverbaar bij Boss Machinery! Deze Hyundai R215L Smart X Plus *2026 Model* Excavators uit 2026 heeft een vermogen van 148 kW en telt 5 draaiuren. Het totale gewicht van deze Hyundai R215L Smart X Plus *2026 Model* is 22200 kg en de afmetingen zijn 9.51 x 3.00 x 3.33. Verder is deze R215L Smart X Plus *2026 Model* uitgerust met Radio, Extra hydraulische functie, Hamer functie. Wilt u meer informatie of wilt u de Hyundai R215L Smart X Plus *2026 Model* bij ons komen testen? Laat het ons weten.

Maten / Gewichten

Gewicht 22200
Afmetingen L*B*H 9.51 x 3.00 x 3.33

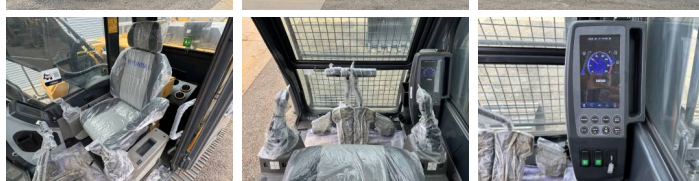
Motor informatie

Motor merk Cummins
Motor type 6BTAA 5.9 148C
Cilinders 6
Turbo
Vermogen in kW 148

Banden / Rupsen

Rupsplaten % 100
Sprocket % 100
Ketting % 100
Plaatwijdte 60 cm

BOSS
MACHINERY



Opties

Radio

Extra hydraulische functie

Hamer functie