

Kobelco

Kobelco SK300NLC-10

BOSS
MACHINERY

Bouwjaar **2015**
referentie nummer **BM007235**
Draaiuren **10.474**

Algemeen

Type SK300NLC-10
Locatie Veldhoven, Netherlands
Certificaat CE + EPA

Omschrijving
Uit voorraad leverbaar bij Boss Machinery! Deze Kobelco SK300NLC-10 Excavators uit 2015 heeft een vermogen van 200 kW en telt 10474 draaiuren. Het totale gewicht van deze Kobelco SK300NLC-10 is 31200 kg en de afmetingen zijn 10.75 x 2.99 x 3.24. Verder is deze SK300NLC-10 uitgerust met Stoelverwarming, Snelwissel, Camera, Radio, Extra hydraulische functie, Hamer functie, Centrale smering. Tevens beschikt de Kobelco Excavators over een CE + EPA markering. Wilt u meer informatie of wilt u de Kobelco SK300NLC-10 bij ons komen testen? Laat het ons weten.

Maten / Gewichten

Afmetingen L*B*H 10.75 x 2.99 x 3.24
Gewicht 31200

Motor informatie

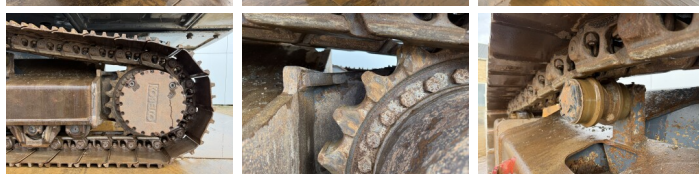
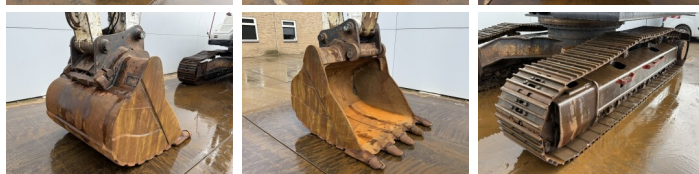
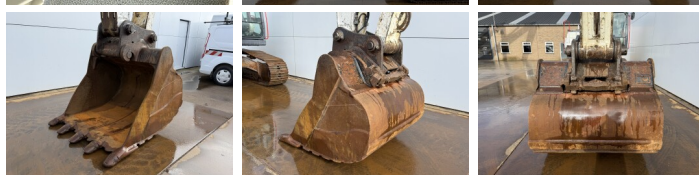
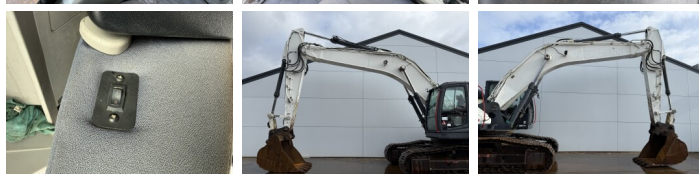
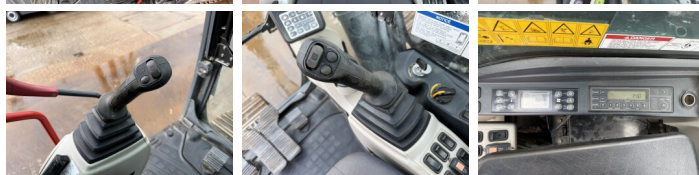
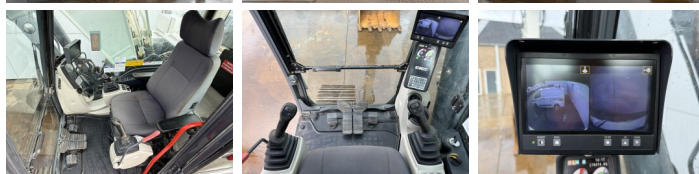
Motor merk Hino
Motor type J08E-VV
Cilinders 6
Turbo
Vermogen in kW 200

Banden / Rupsen

Rupsplaten % 70
Sprocket % 70
Ketting % 70
Plaatwijdte 60 cm

Opties

Stoelverwarming



Snelwissel

Camera

Radio

Extra hydraulische functie

Hamer functie

Centrale smering