

Magni

# Magni RTH5.21

**BOSS**  
MACHINERY

€ 59.500excl.

Bouwjaar **2014**  
referentie nummer **BM006915**  
Draaiuren **3.965**

## Algemeen

Type **RTH5.21**  
Locatie **Veldhoven, Netherlands**  
Certificaat **CE**

### Omschrijving

Uit voorraad leverbaar bij Boss Machinery! Deze Magni RTH5.21 Telescopic handlers uit 2014 heeft een vermogen van 95 kW en telt 3965 draaiuren. Het totale gewicht van deze Magni RTH5.21 is 16500 kg en de afmetingen zijn 8.80 x 2.38 x 3.07. Verder is deze RTH5.21 uitgerust met Lucht geveerde bestuurdersstoel, Snelwissel, Airco, Radio, Extra hydraulische functie. Tevens beschikt de Magni Telescopic handlers over een CE markering. Wilt u meer informatie of wilt u de Magni RTH5.21 bij ons komen testen? Laat het ons weten.

## Maten / Gewichten

Afmetingen L\*B\*H **8.80 x 2.38 x 3.07**  
Gewicht **16500**

## Technische informatie

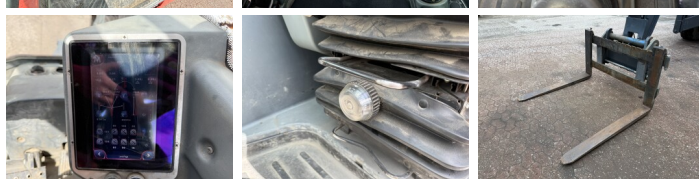
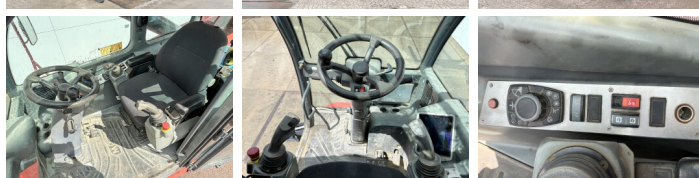
Aandrijf configuraties **4x4 (4 Wheel Steering / Crab Mode)**

## Motor informatie

Motor merk **Mercedes-Benz**  
Motor type **OM 924 LA**  
Cilinders **4**  
Turbo  
Vermogen in kW **95**

## Banden / Rupsen

20% 20% **445/65R22.5**  
20% 20% **445/65R22.5**



## Opties

---

Lucht geveerde  
bestuurdersstoel

Snelwissel

Airco

Radio

Extra hydraulische functie