

Epiroc

Epiroc ME5 Shotcrete

BOSS
MACHINERY

Bouwjaar **2018**
referentie nummer **BM007077**
Draaiuren **3.105**

Algemeen

Type ME5 Shotcrete
Locatie Veldhoven, Netherlands
Certificaat CE

Omschrijving

Uit voorraad leverbaar bij Boss Machinery! Deze Epiroc ME5 Shotcrete Concrete pump uit 2018 heeft een vermogen van Diesel: 74kw - Electric: 130kw kW en telt 3105 draaiuren. Het totale gewicht van deze Epiroc ME5 Shotcrete is 19255 kg en de afmetingen zijn 11.65 x 2.27 x 3.32 . Verder is deze ME5 Shotcrete uitgerust met Centrale smering. Tevens beschikt de Epiroc Concrete pump over een CE markering. Wilt u meer informatie of wilt u de Epiroc ME5 Shotcrete bij ons komen testen? Laat het ons weten.

Maten / Gewichten

Gewicht 19255
Afmetingen L*B*H 11.65 x 2.27 x 3.32

Technische informatie

Aandrijf configuraties 4x4x4 (4 Wheel Steering)

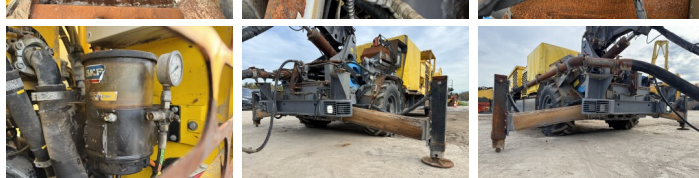
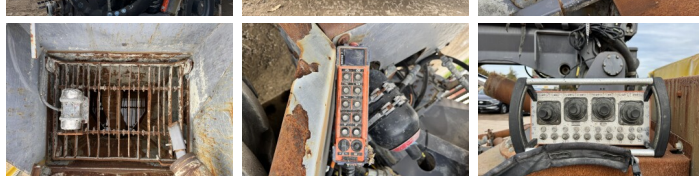
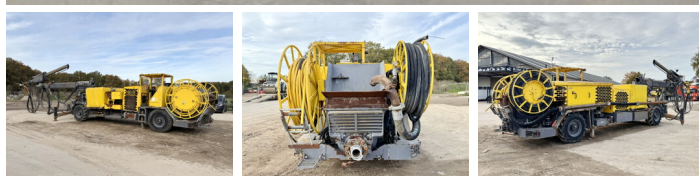
Motor informatie

Motor merk Deutz
Motor type TCD 3.6
Cilinders 4
Turbo
Vermogen in kW Diesel: 74kw - Electric: 130kw

Banden / Rupsen

70% 70% 405/70-20
70% 70% 405/70-20

Opties



Centrale smering