

# BOSS

---

## MACHINERY

Eindhovensebaan 3 - 5505JA Veldhoven - The Netherlands - Tel: +31 402532245 - E-mail: info@bossmachinery.nl



Referencia szám **B39**  
Attachment New Bucket 12-16 Ton  
Év  
Típus New Bucket 12-16 Ton  
€ 1.250xkluzív



Referencia szám **B40**  
Attachment New Bucket 12-16 Ton  
Év  
Típus New Bucket 12-16 Ton  
€ 1.250xkluzív



Referencia szám **B35**  
Attachment New Bucket 12-16 Ton  
Év  
Típus New Bucket 12-16 Ton  
€ 1.450xkluzív



Referencia szám **B34**  
Attachment New Bucket 12-16 Ton  
Év  
Típus New Bucket 12-16 Ton  
€ 1.450xkluzív



Referencia szám **B43**  
Attachment New Bucket 12-16 Ton  
Év  
Típus New Bucket 12-16 Ton  
€ 1.250xkluzív



Referencia szám **Forks**  
Attachment Hydraulic Forks  
Év **2012**  
Típus Hydraulic Forks



Referencia szám **B273**  
Demarc Demarc DR-G-17-DV  
Év **2004**  
Típus DR-G-17-DV



Referencia szám **\_B274\_**  
Rotar Rotar  
Év **2006**  
Típus **RG**



Referencia szám **B352**  
Verachtert Verachtert UG-55-275  
Év **1997**  
Típus **UG-55-275**



Referencia szám **242**  
Used Wheel Loader Bucket - CAT 980K  
Év  
Típus **Large Bucket - CAT 980K**



Referencia szám **\_B258\_**  
Bucket  
Év  
Típus **Bucket**



Referencia szám **\_B462\_**  
Bucket  
Év  
Típus **Bucket**



Referencia szám **B491**  
Bucket  
Év  
Típus **Bucket**



Referencia szám **446/447/448**  
Bucket - Caterpillar 336 Size  
Év **2021**  
Típus **Bucket - Caterpillar 336 Size**  
**€ 5.650xkluzív**



Referencia szám **Puinbak**  
 Puinbak  
 Év  
 Típus Puinbak



Referencia szám **424**  
 OilQuick OilQuick 70/55 Quick Coupler & Bucket  
 Év **2009**  
 Típus 70/55  
**Sold**



Referencia szám **490**  
 Caterpillar Caterpillar SW2008-H Quick Coupler  
 Év **2015**  
 Típus SW2008-H



Referencia szám **382**  
 Volvo Volvo Wheel Loader Forks  
 Év  
 Típus Loader Forks L110



Referencia szám **422**  
 Verachtert Verachtert High Lift Bucket  
 Év  
 Típus High Lift Bucket



Referencia szám **362**  
 Sorting Grapple  
 Év  
 Típus Sorting Grapple 13-15 Ton  
**€ 3.500xkluzív**



Referencia szám **346**  
 OilQuick OilQuick 0Q80  
 Év **2017**  
 Típus OilQuick 0Q80



Referencia szám **\_B330\_**  
Bucket - CW45B  
Év  
Típus Bucket - CW45B



Referencia szám **\_B375\_**  
Bucket  
Év  
Típus Bucket



Referencia szám **\_B384\_**  
Bucket  
Év  
Típus Bucket



Referencia szám **\_B389\_**  
Bucket  
Év  
Típus Bucket



Referencia szám **\_B391\_**  
Bucket  
Év  
Típus Bucket



Referencia szám **\_B469\_**  
Bucket  
Év  
Típus Bucket



Referencia szám **\_474\_**  
Bucket  
Év  
Típus Bucket



Referencia szám **\_476\_**  
Bucket  
Év  
Típus Bucket



Referencia szám **\_480\_**  
Bucket  
Év  
Típus Bucket



Referencia szám **\_388\_**  
Bucket  
Év  
Típus Bucket



Referencia szám **\_B333\_**  
Bucket  
Év  
Típus Bucket



Referencia szám **\_B380\_**  
Bucket  
Év  
Típus Bucket



Referencia szám **\_B464\_**  
Bucket  
Év  
Típus Bucket



Referencia szám **\_386\_**  
Bucket  
Év  
Típus Bucket



Referencia szám **\_B470\_**  
Bucket  
Év  
Típus Bucket



Referencia szám **347**  
FRD FRD FDG40-PL Demolition Grab  
Év  
Típus FDG40-PL  
€ 4.500xkluzív



Referencia szám **64**  
Forks for Liebherr - 15 - 20 Ton  
Év **2021**  
Típus Forks for Liebherr - 15 - 20 Ton



Referencia szám **410**  
Tilting Bucket for Liebherr - 15 - 20 Ton  
Év  
Típus Tilting Bucket for Liebherr - 15 - 20 Ton



Referencia szám **BM5005**  
Caterpillar CAT 988H Bucket  
Év **2023**  
Típus 988H Bucket  
€ 39.500xkluzív



Referencia szám **BM5004**  
Caterpillar CAT 988K Bucket  
Év **2023**  
Típus 988K Bucket  
€ 39.500xkluzív



Referencia szám **409**  
Demarec Demarec DR-G-22-DN  
Év **2003**  
Típus DR-G-22-DN - 15-22 Ton



Referencia szám **405**  
Lehnhoff Liebherr Bucket  
Év **2021**  
Típus Liehnhoff Liebherr Bucket



Referencia szám **406**  
Liebherr Spade SW48 Likufix  
Év **2016**  
Típus Liebherr Spade SW48 Likufix



Referencia szám **B413**  
Bucket  
Év  
Típus Bucket



Referencia szám **B414**  
Bucket  
Év  
Típus Bucket



Referencia szám **B449**  
Bucket  
Év  
Típus Bucket



Referencia szám **B450**  
Bucket  
Év  
Típus Bucket



Referencia szám **B451**  
Eurosteel Eurosteel  
Év **2017**  
Típus Bucket



Referencia szám **B438**  
Burtec Bucket  
Év  
Típus Bucket



Referencia szám **B173**  
Bucket  
Év  
Típus Bucket



Referencia szám **B151**  
Bucket  
Év  
Típus Bucket



Referencia szám **426**  
Rotar Rotar RG28-R  
Év **2013**  
Típus RG28-R



Referencia szám **319**  
Caterpillar Caterpillar  
Év  
Típus Cabin Guard CAT 320, 323, 330, 336, 340, 345, 349, 352  
**€ 1.450xkluzív**

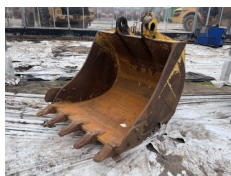


Referencia szám **334**  
Bucket  
Év  
Típus Bucket



Referencia szám **360**  
Bucket  
Év  
Típus Bucket  
**€ 9.500xkluzív**





Referencia szám **497**  
Bucket  
Év  
Típus Bucket  
**Sold**



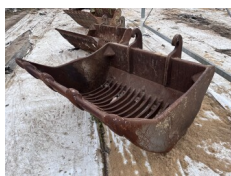
Referencia szám **378**  
Bucket  
Év  
Típus Bucket



Referencia szám **366**  
PRG3-600-11-EX  
Év  
Típus Bucket



Referencia szám **370**  
Bucket  
Év  
Típus Bucket



Referencia szám **394**  
Bucket  
Év  
Típus Bucket



Referencia szám **374**  
Bucket  
Év  
Típus Bucket



Referencia szám **487**  
Bucket  
Év  
Típus Bucket



Referencia szám **152**  
Bucket  
Év  
Típus Bucket



Referencia szám **350**  
Bucket  
Év  
Típus Bucket



Referencia szám **364**  
Bucket  
Év  
Típus Bucket



Referencia szám **485**  
Bucket  
Év  
Típus Bucket



Referencia szám **368**  
Bucket  
Év  
Típus Bucket



Referencia szám **489**  
Bucket  
Év  
Típus Bucket



Referencia szám **372**  
Caterpillar 323 Bucket  
Év  
Típus Bucket



Referencia szám **302**  
Bucket  
Év  
Típus Bucket



Referencia szám **312**  
Bucket  
Év  
Típus Bucket



Referencia szám **313**  
Bucket  
Év  
Típus Bucket



Referencia szám **252**  
Bucket  
Év  
Típus Bucket



Referencia szám **270**  
Bucket  
Év  
Típus Bucket



Referencia szám **437**  
Bucket for 20 Ton Excavator  
Év  
Típus Bucket 20 Ton



Referencia szám **314**  
Bucket  
Év  
Típus Bucket



Referencia szám **500**  
Bucket  
Év  
Típus Bucket



Referencia szám **7**  
Bucket  
Év  
Típus Bucket



Referencia szám **392**  
Bucket  
Év  
Típus Bucket



Referencia szám **390**  
Bucket  
Év  
Típus Bucket



Referencia szám **369**  
Liebherr L586 Bucket  
Év  
Típus Bucket



Referencia szám **484**  
Bucket  
Év  
Típus Bucket



Referencia szám **403**  
Bucket 30 Ton Excavator  
Év  
Típus Bucket 30 Ton Excavator



Referencia szám **398**  
Bucket 30 Ton Excavator  
Év  
Típus Bucket 30 Ton Excavator



Referencia szám **396**  
Bucket 35-50 Ton Excavator  
Év  
Típus Bucket 35-50 Ton Excavator



Referencia szám **376**  
Bucket 25-30 Ton Excavator  
Év  
Típus Bucket 25-30 Ton Excavator



Referencia szám **315**  
Bucket 25-30 Ton Excavator  
Év  
Típus Bucket 25-30 Ton Excavator



Referencia szám **250**  
Bucket 25-30 Ton Excavator  
Év  
Típus Bucket 25-30 Ton Excavator

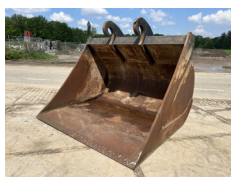


Referencia szám **225**  
Bucket 25-30 Ton Excavator  
Év  
Típus Bucket 25-30 Ton Excavator



Referencia szám **220**  
Bucket 25-30 Ton Excavator  
Év  
Típus Bucket 25-30 Ton Excavator

Eindhovensebaan 3 - 5505JA Veldhoven - The Netherlands - Tel: +31 402532245 - E-mail: info@bossmachinery.nl



Referencia szám **219**  
Bucket 25-30 Ton Excavator  
Év  
Típus Bucket 25-30 Ton Excavator



Referencia szám **24**  
Bucket Caterpillar 330F  
Év  
Típus Bucket Caterpillar 330F



Referencia szám **172**  
Verachttert Verdachttert CW40 Quick Coupler  
Év **2016**  
Típus CW40 Quick Coupler