

Caterpillar

# Caterpillar 980 - Next Gen

**BOSS**  
MACHINERY

Año **2022**  
Número de referencia **BM007827**  
Horas **10.793**

## Algemeen

Tipo **980 - Next Gen**  
Ubicación **Veldhoven, Netherlands**  
Certificaat **CE**

Descripción

Disponibile a Boss Machinery! Esta Caterpillar 980 - Next Gen Wheel Loader de 2022 con 10793 horas de trabajo, tiene un motor de 313 kW. El peso total de Caterpillar 980 - Next Gen es 29500 kg y las dimensiones son 9.90 x 3.46 x 3.81. Además, 980 - Next Gen esta equipada con Camera, Heated Seat, Bluetooth, CDC Steering, Climate Control, Airco, Radio, Engrase central. La Caterpillar Wheel Loader tiene un CE Certificación. Si necesita mas información de esta Caterpillar 980 - Next Gen o desea visitar nuestras instalaciones no dude en ponerse en contacto con nosotros.

## Maten / Gewichten

Dimensiones L\*A\*A **9.90 x 3.46 x 3.81**  
Peso **29500**

## Technische informatie

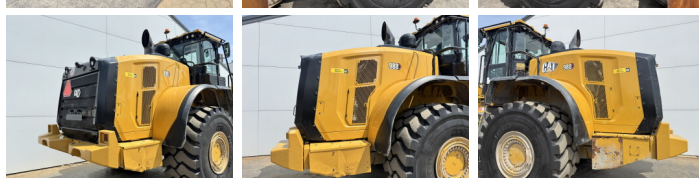
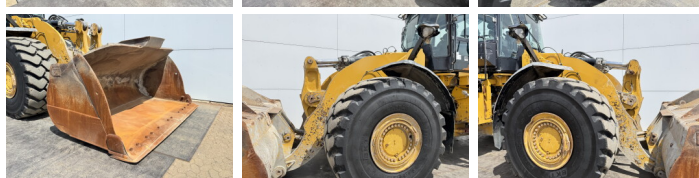
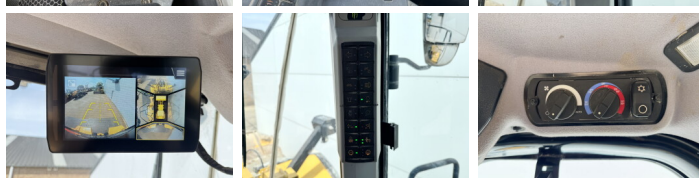
Configuraciones de la unidad **4x4**

## Motor informatie

arca del motor **Caterpillar**  
Modelo de motor **C13**  
Cilindros **6**  
Turbo  
Capacidad en kW **313**

## Banden / Rupsen

70% 70% **29.5R25**



70% 70%

29.5R25

## **Opties**

---

Camera

Heated Seat

Bluetooth

CDC Steering

Climate Control

Airco

Radio

Engrase central