

Mecalac

Mecalac MCL6

BOSS
MACHINERY

€ 39.500excl.

Año **2023**
Número de referencia **BM007521**
Horas **5**

Algemeen

Tipo **MCL6**
Ubicación **Veldhoven, Netherlands**
Certificaat **CE**

Descripción

Disponible a Boss Machinery! Esta Mecalac MCL6 Wheel Loader de 2023 con 5 horas de trabajo, tiene un motor de 36 kW. El peso total de Mecalac MCL6 es 3300 kg y las dimensiones son 3.50 x 1.10 x 1.29 . Además, MCL6 esta equipada con Acoplamiento rápido. La Mecalac Wheel Loader tiene un CE Certificación. Si necesita mas información de esta Mecalac MCL6 o desea visitar nuestras instalaciones no dude en ponerse en contacto con nosotros.

Maten / Gewichten

Dimensiones L*A*A **3.50 x 1.10 x 1.29**
Peso **3300**

Technische informatie

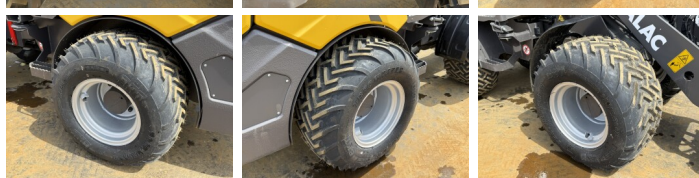
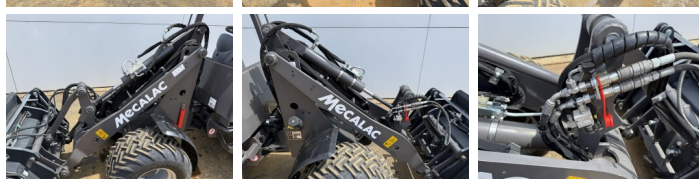
German Machine
Configuraciones de la unidad **4x4**

Motor informatie

arca del motor **Perkings**
Modelo de motor **TCD 1.7 L3**
Cilindros **3**
Turbo
Capacidad en kW **36**

Banden / Rupsen

100% 100% **31x15.50-15**
100% 100% **31x15.50-15**



Opties

Acoplamiento rápido