

Caterpillar

Caterpillar 926M

BOSS
MACHINERY

€ 59.500excl.

Año **2021**
Número de referencia **BM007488**
Horas **7.473**

Algemeen

Tipo **926M**
Ubicación **Veldhoven, Netherlands**
Certificaat **CE**

Descripción

Disponible a Boss Machinery! Esta Caterpillar 926M Wheel Loader de 2021 con 7473 horas de trabajo, tiene un motor de 125 kW. El peso total de Caterpillar 926M es 13400 kg y las dimensiones son 7.13 x 2.5 x 3.40. Además, 926M esta equipada con Climate Control, Radio, Camera, Heated Seat, Engrase central. La Caterpillar Wheel Loader tiene un CE Certificación. Si necesita mas información de esta Caterpillar 926M o desea visitar nuestras instalaciones no dude en ponerse en contacto con nosotros.

Maten / Gewichten

Dimensiones L*A*A **7.13 x 2.5 x 3.40**
Peso **13400**

Technische informatie

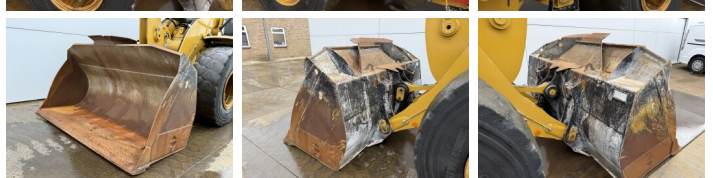
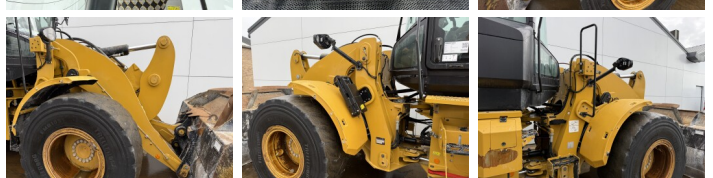
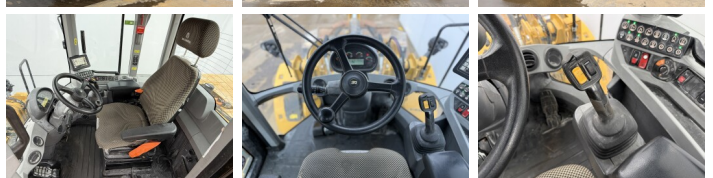
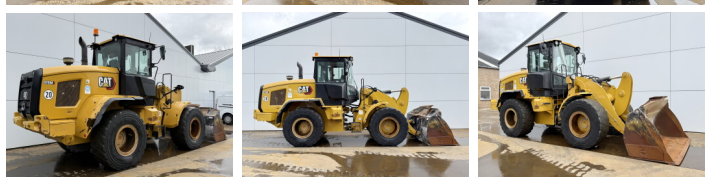
Configuraciones de la unidad **4x4**

Motor informatie

arca del motor **Caterpillar**
Modelo de motor **C7.1**
Cilindros **6**
Turbo
Capacidad en kW **125**

Banden / Rupsen

30% 30% **20.5R25**
30% 40% **20.5R25**



Opties

Climate Control

Radio

Camera

Heated Seat

Engrase central