

Volvo

Volvo EC250DL

BOSS
MACHINERY

Año **2013**
Número de referencia **BM007770**
Horas **102.634**

Algemeen

Tipo **EC250DL**
Ubicación **Veldhoven, Netherlands**
Certificaat **CE**
Disponibile a Boss Machinery! Esta Volvo EC250DL Excavators de 2013 con 102634 horas de trabajo, tiene un motor de 152 kW. El peso total de Volvo EC250DL es 27400 kg y las dimensiones son 10.50 x 3.38 x 3.01. Además, EC250DL esta equipada con Acoplamiento rápido, Radio, Camera, Función de martillo, Engrase central. La Volvo Excavators tiene un CE Certificación. Si necesita mas información de esta Volvo EC250DL o desea visitar nuestras instalaciones no dude en ponerse en contacto con nosotros.

Descripción

Maten / Gewichten

Dimensiones L*A*A **10.50 x 3.38 x 3.01**
Peso **27400**

Technische informatie

German Machine

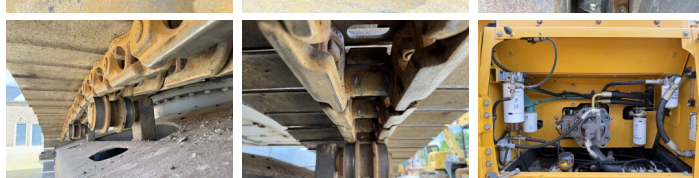
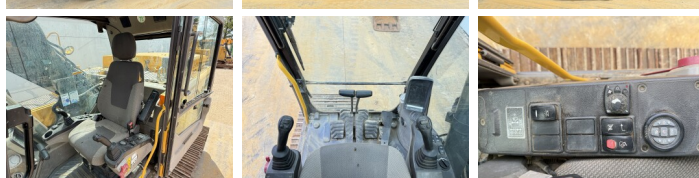
Motor informatie

arca del motor **Volvo**
Modelo de motor **D8H**
Cilindros **6**
Capacidad en kW **152**

Banden / Rupsen

Plate % **80**
Sprocket% **80**
Cadena% **80**
Ancho de la placa **80 cm**

Opties



Acoplamiento rápido
Radio
Camera
Función de martillo
Engrase central