

Caterpillar

Caterpillar 325DLN

BOSS
MACHINERY

Año **2007**
Número de referencia **BM007646**
Horas **13.133**

Algemeen

Tipo **325DLN**
Ubicación **Veldhoven, Netherlands**
Certificaat **CE**

Descripción **Disponible a Boss Machinery! Esta Caterpillar 325DLN Excavators de 2007 con 13133 horas de trabajo, tiene un motor de 152 kW. El peso total de Caterpillar 325DLN es 31600 kg y las dimensiones son 10.23 x 2.99 x 3.58. Además, 325DLN esta equipada con Acoplamiento rápido, Radio, Función hidráulica adicional, Función de martillo, Engrase central. La Caterpillar Excavators tiene un CE Certificación. Si necesita mas información de esta Caterpillar 325DLN o desea visitar nuestras instalaciones no dude en ponerse en contacto con nosotros.**

Maten / Gewichten

Peso **31600**
Dimensiones L*A*A **10.23 x 2.99 x 3.58**

Motor informatie

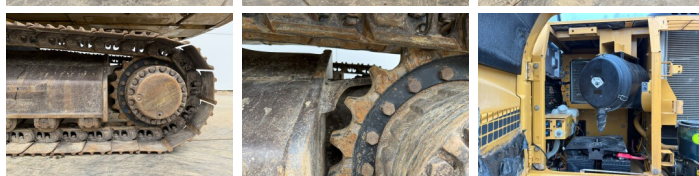
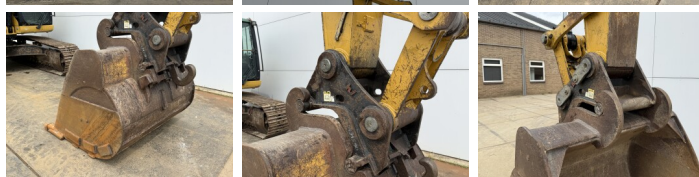
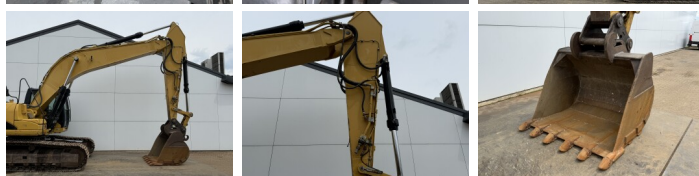
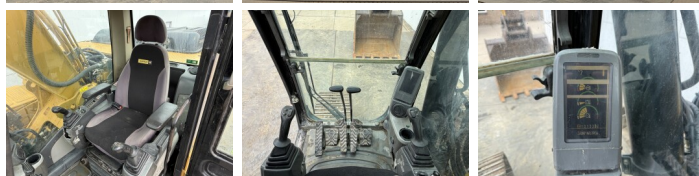
arca del motor **Caterpillar**
Modelo de motor **C7DI**
Cilindros **6**
Turbo
Capacidad en kW **152**

Banden / Rupsen

Sprocket% **80**
Plate % **40**
Cadena% **5**
Ancho de la placa **60 cm**

Opties

Acoplamiento rápido
Radio



Función hidráulica adicional

Función de martillo

Engrase central