

Caterpillar

Caterpillar 321 05A - Next Gen

€ 74.500excl.

Año **2026**
Número de referencia **BM007409**
Horas **5**

Algemeen

Tipo 321 05A - Next Gen
Ubicación Veldhoven, Netherlands
NON CE

Overig

NOT FOR SALE IN EU /
NO CE MARK

Disponibile a Boss Machinery! Esta Caterpillar 321 05A - Next Gen Excavators de 2026 con 5 horas de trabajo, tiene un motor de 100 kW. El peso total de Caterpillar 321 05A - Next Gen es 19800 kg y las dimensiones son 9.57 x 2.81 x 2.94. Además, 321 05A - Next Gen esta equipada con Bluetooth, Heated Cab, Climate Control, Radio, Airco, Función hidráulica adicional, Función de martillo. Si necesita mas información de esta Caterpillar 321 05A - Next Gen o desea visitar nuestras instalaciones no dude en ponerse en contacto con nosotros.

Descripción

Maten / Gewichten

Peso 19800
Dimensiones L*A*A 9.57 x 2.81 x 2.94

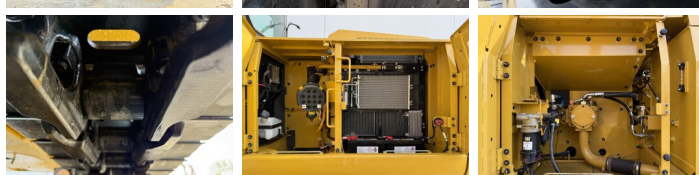
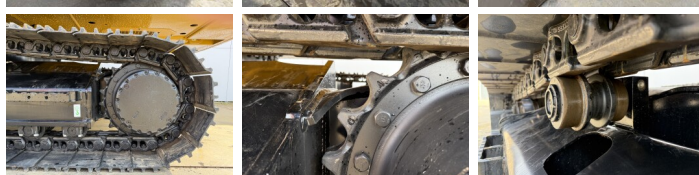
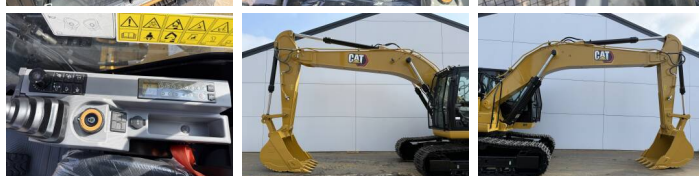
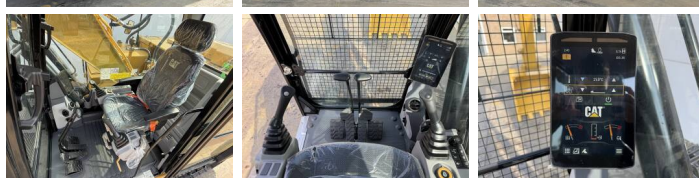
Motor informatie

arca del motor Caterpillar
Modelo de motor C3.6
Cilindros 4
Turbo
Capacidad en kW 100

Banden / Rupsen

Plate % 100
Sprocket% 100

BOSS
MACHINERY



Cadena%	100
Ancho de la placa	60 cm

Opties

Bluetooth

Heated Cab

Climate Control

Radio

Airco

Función hidráulica adicional

Función de martillo