

Hitachi

Hitachi ZX470LCH-3 - ZX470LCH-3 - 24mtr - Rebuild engine

€ 84.500excl.

Año **2010**
Número de referencia **BM006515**
Horas **9.670**

Algemeen

Tipo ZX470LCH-3 - 24mtr -
Rebuild engine
Ubicación Veldhoven, Netherlands
Overig Stick: 10m - Boom: 13.50m
Certificaat CE + EPA

Descripción Disponible a Boss Machinery! Esta Hitachi ZX470LCH-3 - 24mtr - Rebuild engine Excavators de 2010 con 9670 horas de trabajo, tiene un motor de 260 kW. El peso total de Hitachi ZX470LCH-3 - 24mtr - Rebuild engine es 48100 kg y las dimensiones son 18.50 x 3.84 x 3.49. Además, ZX470LCH-3 - 24mtr - Rebuild engine esta equipada con Camera, Radio, Heated Seat, Función de martillo, Engrase central. La Hitachi Excavators tiene un CE + EPA Certificación. Si necesita mas información de esta Hitachi ZX470LCH-3 - 24mtr - Rebuild engine o desea visitar nuestras instalaciones no dude en ponerse en contacto con nosotros.

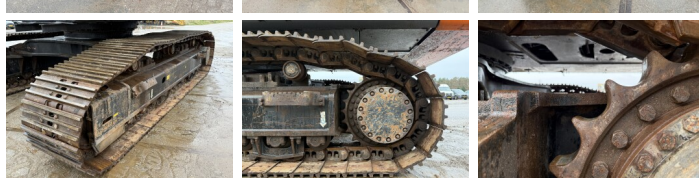
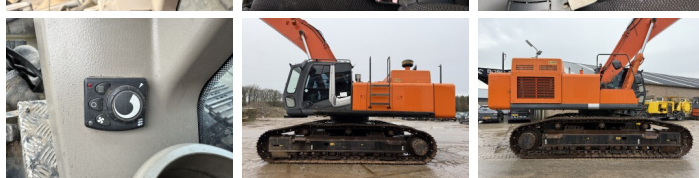
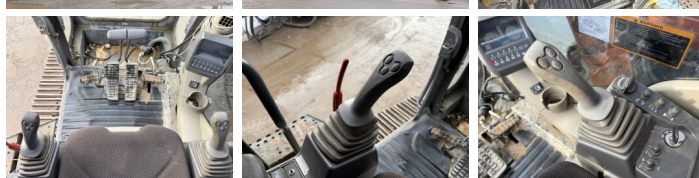
Maten / Gewichten

Dimensiones L*A*A 18.50 x 3.84 x 3.49
Bucket (m): 2.4
Peso 48100

Motor informatie

arca del motor Isuzu
Modelo de motor AH-6WG1X
Cilindros 6
Turbo
Capacidad en kW 260

BOSS
MACHINERY



Banden / Rupsen

Plate %	60
Sprocket%	60
Cadena%	80
Ancho de la placa	75 cm

Opties

Camera

Radio

Heated Seat

Función de martillo

Engrase central