

JCB

JCB JS345LC HD

BOSS
MACHINERY

€ 129.500excl.

Año **2026**
Número de referencia **BM006472**
Horas **8**

Algemeen

Tipo JS345LC HD
Ubicación Veldhoven, Netherlands

Descripción Disponible a Boss Machinery! Esta JCB JS345LC HD Excavators de 2026 con 8 horas de trabajo, tiene un motor de 165 kW. El peso total de JCB JS345LC HD es 33024 kg y las dimensiones son 10.75 x 3.34 x 3.65. Además, JS345LC HD esta equipada con Climate Control, Airco, Función hidráulica adicional, Función de martillo. Si necesita mas información de esta JCB JS345LC HD o desea visitar nuestras instalaciones no dude en ponerse en contacto con nosotros.

Maten / Gewichten

Peso 33024
Dimensiones L*A*A 10.75 x 3.34 x 3.65

Motor informatie

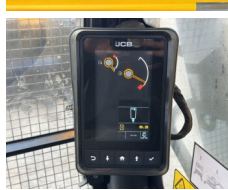
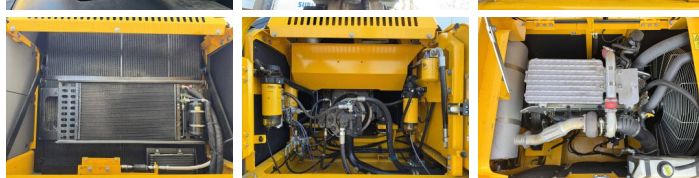
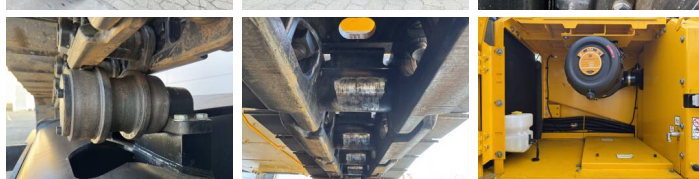
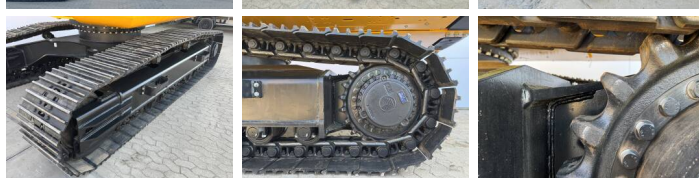
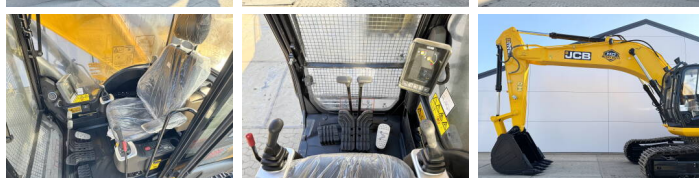
arca del motor JCB
Modelo de motor 672 TA0-165
Cilindros 6
Turbo
Capacidad en kW 165

Banden / Rupsen

Cadena% 100
Plate % 100
Sprocket% 100
Ancho de la placa 60 cm

Opties

Climate Control
Airco



Función hidráulica adicional
Función de martillo