

Hitachi

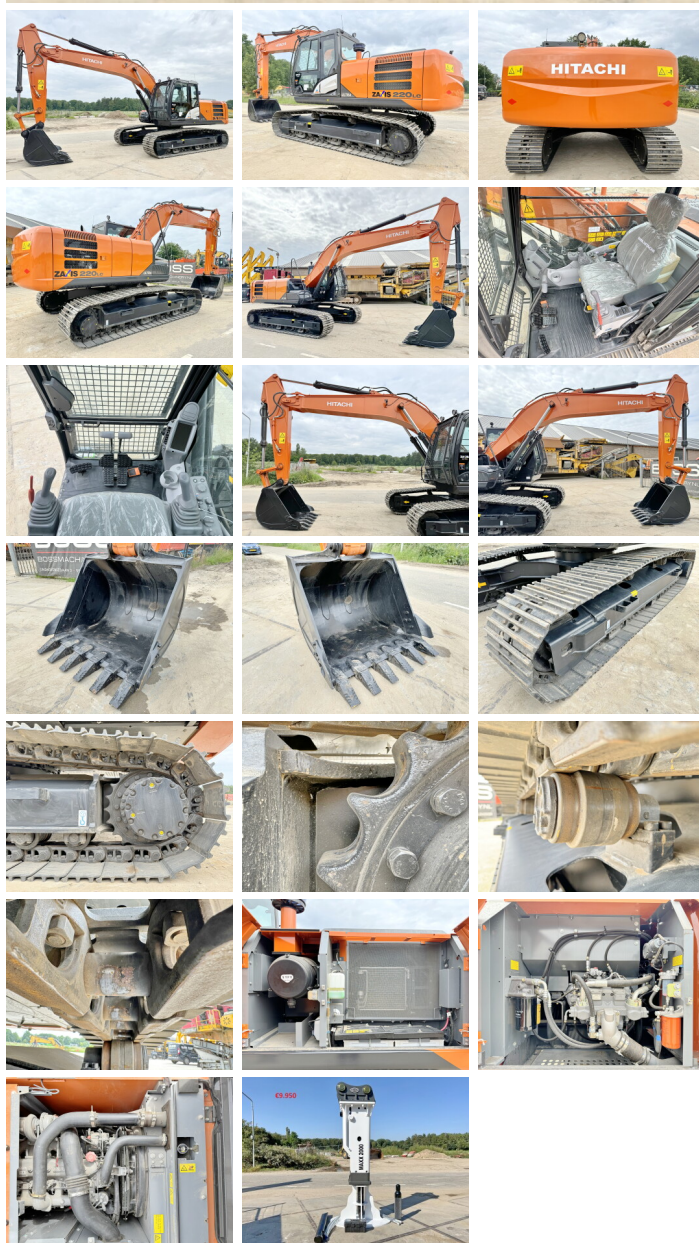
Hitachi ZX220LC-5G

BOSS
MACHINERY

Año **2026**
Número de referencia **BM006380**
Horas **5**

Algemeen

Tipo ZX220LC-5G
Ubicación Veldhoven, Netherlands
Descripción Disponible a Boss Machinery! Esta Hitachi ZX220LC-5G Excavators de 2026 con 5 horas de trabajo, tiene un motor de 129 kW. El peso total de Hitachi ZX220LC-5G es 21700 kg y las dimensiones son 9.75 x 3.00 x 3.25. Además, ZX220LC-5G esta equipada con Airco, Non CE, HP Hammer Lines, Radio, Función hidráulica adicional, Función de martillo. Si necesita mas información de esta Hitachi ZX220LC-5G o desea visitar nuestras instalaciones no dude en ponerse en contacto con nosotros.



Maten / Gewichten

Dimensiones L*A*A 9.75 x 3.00 x 3.25
Peso 21700

Motor informatie

arca del motor Isuzu
Modelo de motor CC-6BG1TRA-12
Turbo
Capacidad en kW 129

Banden / Rupsen

Plate % 100
Sprocket% 100
Cadena% 100
Ancho de la placa 60

Opties

Airco
Non CE
HP Hammer Lines
Radio
Función hidráulica adicional

Función de martillo