

Volvo

Volvo EC250DNL

Año 2013
Número de referencia BM005603
Horas 14.345

Algemeen

Tipo EC250DNL
Ubicación Veldhoven, Netherlands
Certificaat CE
Chassis nummer VCEC250DT00220342

Descripción Disponible a Boss Machinery! Esta Volvo EC250DNL Excavator de 2013 con 14345 horas de trabajo, tiene un motor de 152 kW. El peso total de Volvo EC250DNL es 27300 kg y las dimensiones son 10.35 x 3.00 x 3.40 . Además, EC250DNL esta equipada con Airco, Radio, Función hidráulica adicional, Función de martillo. La Volvo Excavator tiene un CE Certificación. Si necesita mas información de esta Volvo EC250DNL o desea visitar nuestras instalaciones no dude en ponerse en contacto con nosotros.

Maten / Gewichten

Dimensiones L*A*A 10.35 x 3.00 x 3.40
Peso 27300

Motor informatie

arca del motor Volvo
Modelo de motor D8H
Cilindros 6
Turbo
Capacidad en kW 152

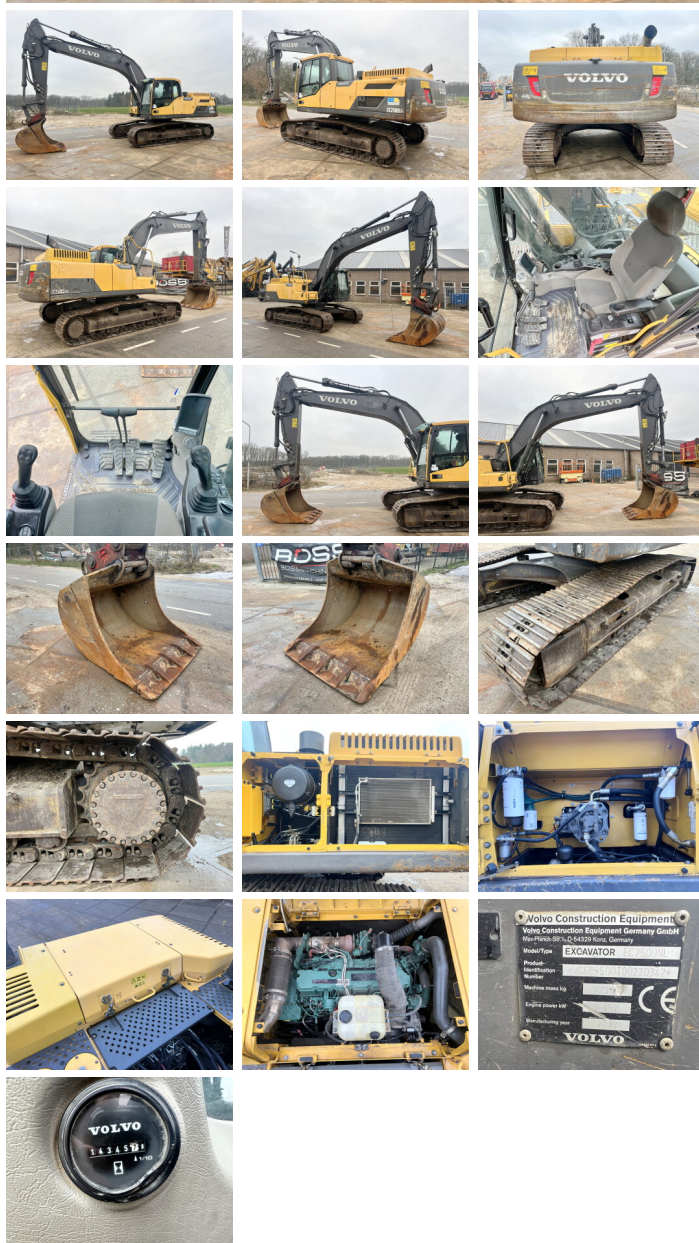
Banden / Rupsen

Plate % 40
Sprocket% 70
Cadena% 40
Ancho de la placa 60 cm

Opties

Airco
Radio

BOSS
MACHINERY



Función hidráulica adicional
Función de martillo