

Magni

Magni RTH5.21

BOSS
MACHINERY

€ 59.500excl.

Año **2014**
Número de referencia **BM006915**
Horas **3.965**

Algemeen

Tipo **RTH5.21**
Ubicación **Veldhoven, Netherlands**
Certificaat **CE**

Descripción

Disponible a Boss Machinery! Esta Magni RTH5.21 Telescopic handlers de 2014 con 3965 horas de trabajo, tiene un motor de 95 kW. El peso total de Magni RTH5.21 es 16500 kg y las dimensiones son 8.80 x 2.38 x 3.07. Además, RTH5.21 esta equipada con Radio, Air Suspension Seat, Acoplamiento rápido, Airco, Función hidráulica adicional. La Magni Telescopic handlers tiene un CE Certificación. Si necesita mas información de esta Magni RTH5.21 o desea visitar nuestras instalaciones no dude en ponerse en contacto con nosotros.

Maten / Gewichten

Dimensiones L*A*A **8.80 x 2.38 x 3.07**
Peso **16500**

Technische informatie

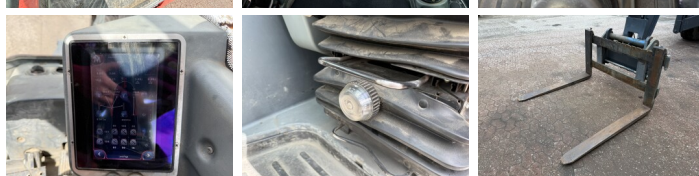
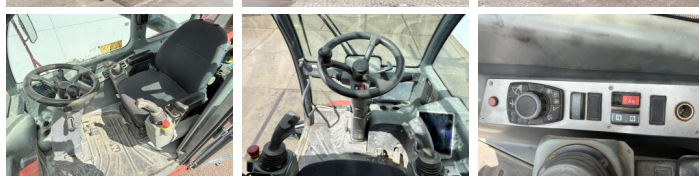
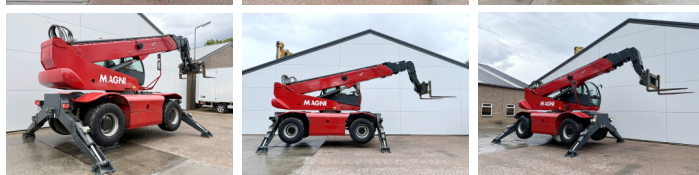
Configuraciones de la unidad **4x4 (4 Wheel Steering / Crab Mode)**

Motor informatie

arca del motor **Mercedes-Benz**
Modelo de motor **OM 924 LA**
Cilindros **4**
Turbo
Capacidad en kW **95**

Banden / Rupsen

20% 20% **445/65R22.5**



20% 20%

445/65R22.5

Opties

Radio

Air Suspension Seat

Acoplamiento rápido

Airco

Función hidráulica adicional