

Caterpillar

# Caterpillar 120H

**BOSS**  
MACHINERY

Año **2001**  
Número de referencia **BM007902**  
Horas **19.125**

## Algemeen

Tipo 120H  
Ubicación Veldhoven, Netherlands  
Certificaat CE

Disponible a Boss Machinery! Esta Caterpillar 120H Grader de 2001 con 19125 horas de trabajo, tiene un motor de 104 kW. El peso total de Caterpillar 120H es 14000 kg y las dimensiones son 9.08 x 2.75 x 3.39.

Descripción Además, 120H esta equipada con Radio, Función hidráulica adicional. La Caterpillar Grader tiene un CE Certificación. Si necesita mas información de esta Caterpillar 120H o desea visitar nuestras instalaciones no dude en ponerse en contacto con nosotros.

## Maten / Gewichten

Peso 14000  
Dimensiones L\*A\*A 9.08 x 2.75 x 3.39

## Technische informatie

Configuraciones de la unidad 6x4

## Motor informatie

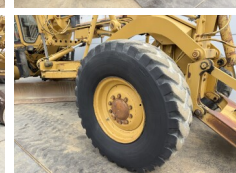
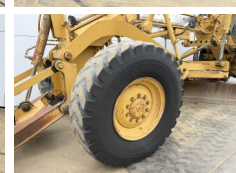
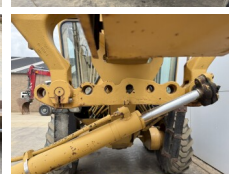
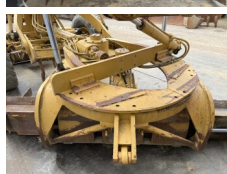
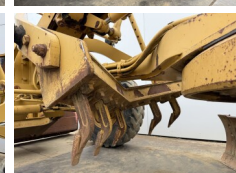
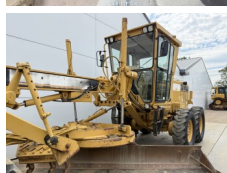
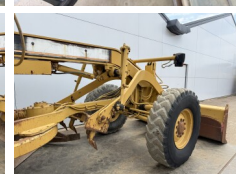
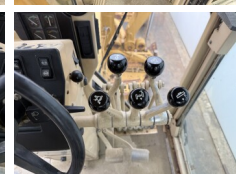
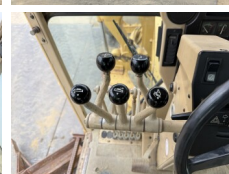
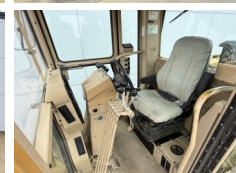
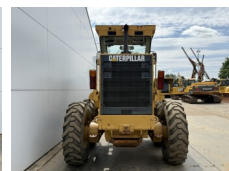
arca del motor Caterpillar  
Modelo de motor 3116  
Cilindros 6  
Turbo  
Capacidad en kW 104

## Banden / Rupsen

10%	10%	14.00-24
30%	30%	14.00-24
30%	30%	14.00-24

## Opties

Radio



Función hidráulica adicional