

Caterpillar

Caterpillar 120H

BOSS
MACHINERY

Año **2001**
Número de referencia **BM007902**
Horas **19.125**

Algemeen

Tipo 120H - CE certified
Ubicación Veldhoven, Netherlands
Certificaat CE

Disponible a Boss Machinery! Esta Caterpillar 120H - CE certified Grader de 2001 con 19125 horas de trabajo, tiene un motor de 104 kW. El peso total de Caterpillar 120H - CE certified es 14000 kg y las dimensiones son 9.08 x 2.75 x 3.39. Además, 120H - CE certified esta equipada con Radio, Función hidráulica adicional. La Caterpillar Grader tiene un CE Certificación. Si necesita mas información de esta Caterpillar 120H - CE certified o desea visitar nuestras instalaciones no dude en ponerse en contacto con nosotros.

Descripción

Maten / Gewichten

Dimensiones L*A*A 9.08 x 2.75 x 3.39
Peso 14000

Technische informatie

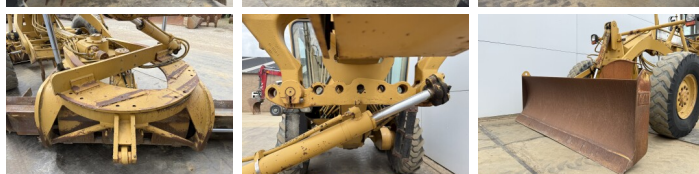
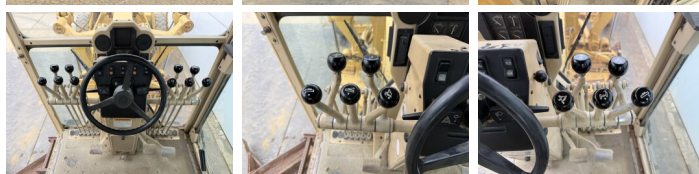
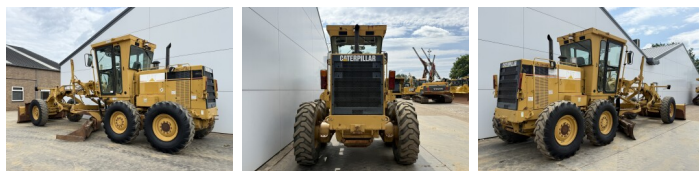
Configuraciones de la unidad 6x4

Motor informatie

arca del motor Caterpillar
Modelo de motor 3116
Cilindros 6
Turbo
Capacidad en kW 104

Banden / Rupsen

10% 10% 14.00-24
30% 30% 14.00-24
30% 30% 14.00-24



Opties

Radio

Función hidráulica adicional