

Hitachi

Hitachi KH150 GLS-2 - 30.3m Drill

€ 125.000excl.

Año **1977**
Número de referencia **BM006411**
Horas **5.453**

Algemeen

Tipo KH150 GLS-2 - 30.3m Drill
Ubicación Veldhoven, Netherlands
Dutch vehicle
Certificaat CE

Descripción

Disponible a Boss Machinery! Esta Hitachi KH150 GLS-2 - 30.3m Drill de 1977 con 5453 horas de trabajo, tiene un motor de - kW. Único propietario en Holanda. El peso total de Hitachi KH150 GLS-2 - 30.3m Drill es - kg y las dimensiones son 9.50 x 3.42 x 3.47. Además, KH150 GLS-2 - 30.3m Drill esta equipada con Engrase central. La Hitachi Drill tiene un CE Certificación. Si necesita mas información de esta Hitachi KH150 GLS-2 - 30.3m Drill o desea visitar nuestras instalaciones no dude en ponerse en contacto con nosotros.

Maten / Gewichten

Dimensiones L*A*A 9.50 x 3.42 x 3.47

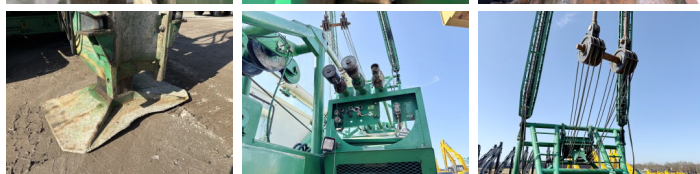
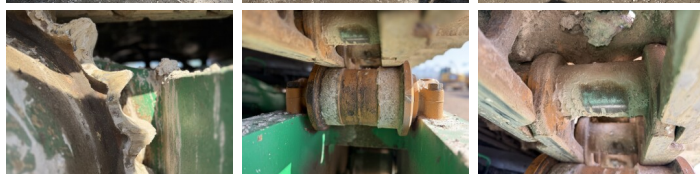
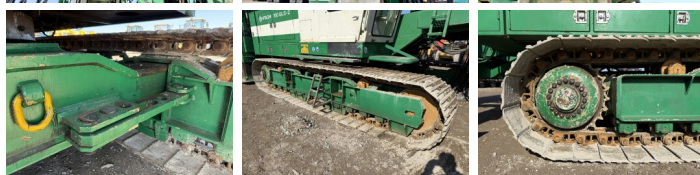
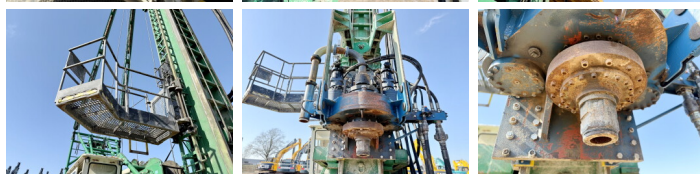
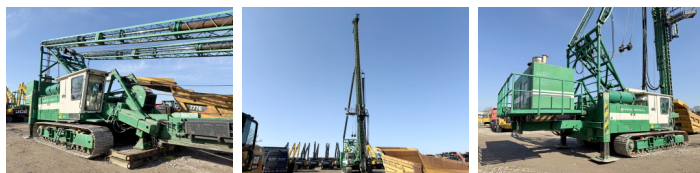
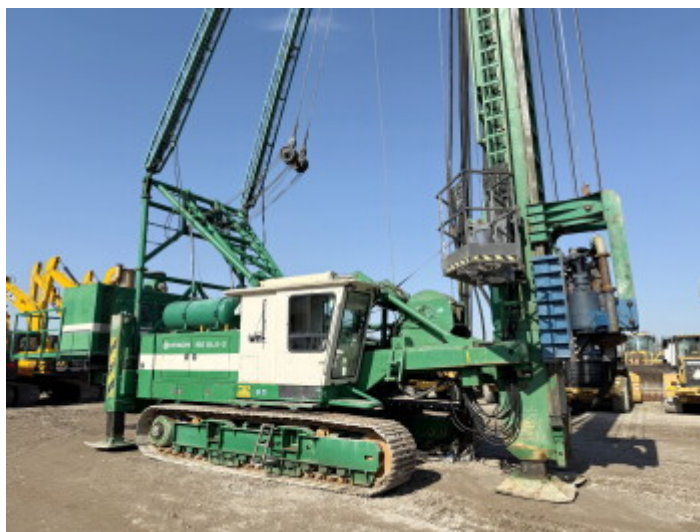
Motor informatie

arca del motor Cummins NTA 855 (Powerpack)
Modelo de motor DAF 1160 (Machine)
Turbo

Banden / Rupsen

Plate % 30
Sprocket% 80
Cadena% 80
Ancho de la placa 77 cm

BOSS
MACHINERY



Opties

Engrase central