

Epiroc

Epiroc ME5 Shotcrete

BOSS
MACHINERY

Año **2018**
Número de referencia **BM007077**
Horas **3.105**

Algemeen

Tipo ME5 Shotcrete
Ubicación Veldhoven, Netherlands
Certificaat CE

Disponible a Boss Machinery! Esta Epiroc ME5 Shotcrete Concrete pump de 2018 con 3105 horas de trabajo, tiene un motor de Diesel: 74kw - Electric: 130kw kW. El peso total de Epiroc ME5 Shotcrete es 19255 kg y las dimensiones son 11.65 x 2.27 x 3.32 . Además, ME5 Shotcrete esta equipada con Engrase central. La Epiroc Concrete pump tiene un CE Certificación. Si necesita mas información de esta Epiroc ME5 Shotcrete o desea visitar nuestras instalaciones no dude en ponerse en contacto con nosotros.

Descripción

Maten / Gewichten

Peso 19255
Dimensiones L*A*A 11.65 x 2.27 x 3.32

Technische informatie

Configuraciones de la unidad 4x4x4 (4 Wheel Steering)

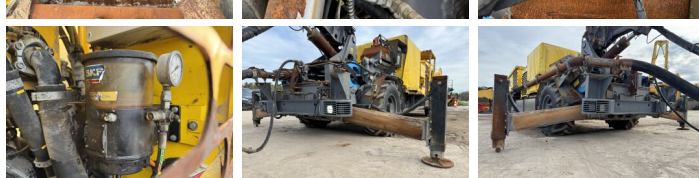
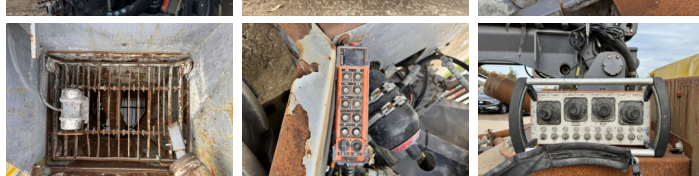
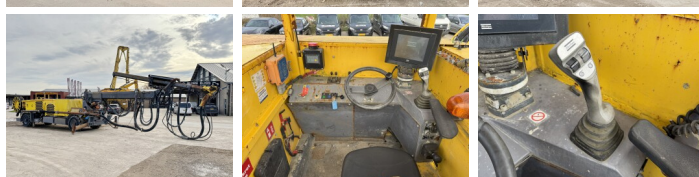
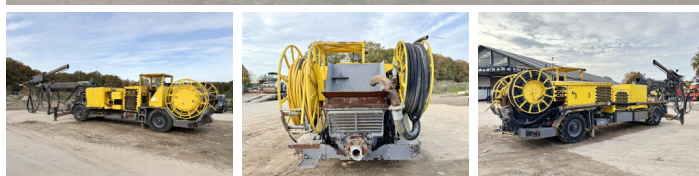
Motor informatie

arca del motor Deutz
Modelo de motor TCD 3.6
Cilindros 4
Turbo
Capacidad en kW Diesel: 74kw - Electric: 130kw

Banden / Rupsen

70% 70% 405/70-20
70% 70% 405/70-20

Opties



Engrase central